

مراجعة شاملة لكل الجزء الذي سبق من بداية إدخال النقاط إلى رسم خطوط الكنتور وذلك باستخدام الأوامر الأساسية :

* طريقة Space delimited لادخال النقاط للبرنامج ؟

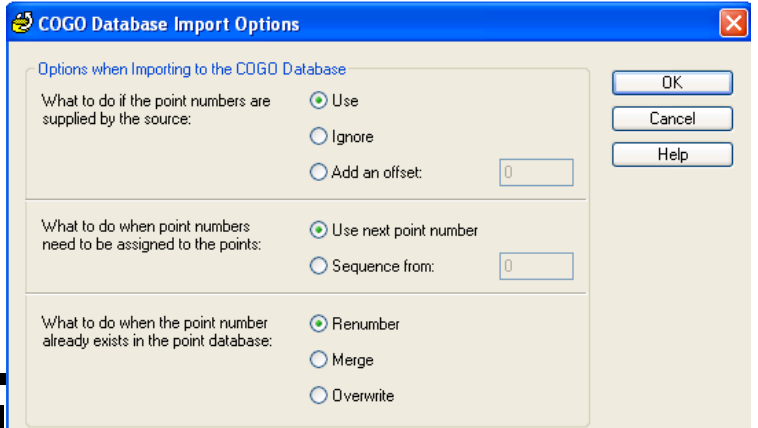
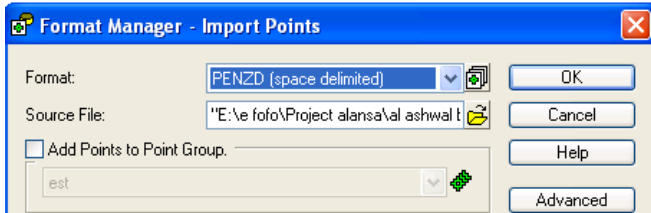
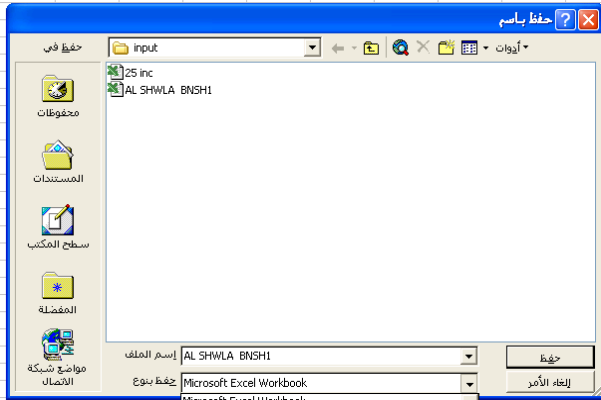
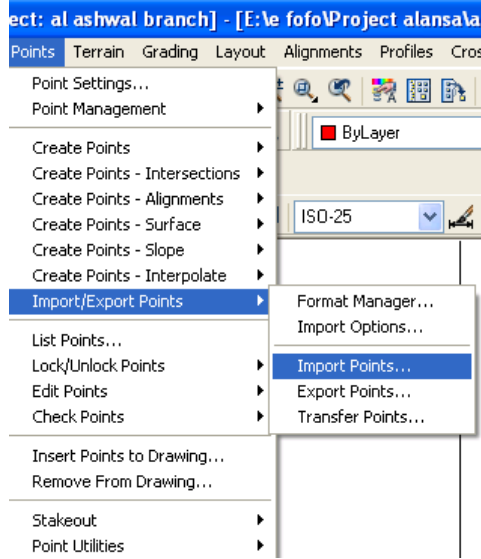
← يجب أن تكون المعلومات للنقاط على ترتيب معين في برنامج أكسل وهذا الترتيب هو :

- الوصف NO E N ELE. DESC. (1
الارتفاع شمال شرق رقم النقطة
(2) نحفظ الملف باسم جديد ونختار الامتداد
Text (Tab delimited) ثم ok ثم ok
(3) ثم من برنامج اللاند نستورد النقاط من الأمر

Points → Import/Export Poin → Import Points
نختار أمام الأمر Format الخيار الذي يكون
PENZD (space delimited)

ومن الامر Source File نحدد مسار الملف ثم Open ثم OK ثم OK
فتنتقل النقاط إلى الرسم

	A	B	C	D	E
1	1.00	890.26	1013.56	94.54	H
2	2.00	887.87	1008.31	94.68	H
3	3.00	892.32	1019.02	94.40	H
4	4.00	884.15	999.90	94.98	H
5	5.00	894.54	1023.57	94.27	H
6	6.00	879.79	989.08	95.29	H
7	7.00	882.11	988.37	95.29	AS
8	8.00	877.17	991.06	95.22	AS
9	9.00	897.26	1022.40	94.22	AS
10	10.00	882.02	1001.72	94.95	AS
11	11.00	884.62	1000.84	94.94	AS
12	12.00	887.16	999.75	94.89	AS
13	13.00	892.45	1025.44	94.27	AS
14	14.00	891.33	1008.79	94.57	AS
15	15.00	886.11	1010.86	94.65	AS



م/ فواز احمد محمد
العنسي

تأليف : 73627831

م/ جلال محمد ناصر العنسي
تلفون : 73258064